

PRESSEINFORMATION

Im Sinne der Natur: Landesgartenschau Bad Iburg Nachhaltiger TERRA.vita-Pavillon mit Osmo Holzfassadensystem VERTO gestaltet

Warendorf, April 2018 – (fpr) Am 18. April hat die LaGa in Bad Iburg ihre Pforten geöffnet und lädt für 180 Tage zum Schlendern und Staunen ein. Auch die Osmo Holz und Color GmbH & Co. KG ist auf der sechsten niedersächsischen Landesgartenschau am Fuße des Teutoburger Waldes vertreten.

Der Warendorfer Spezialist für Holz und Farbe hat den Architekten für die Realisierung des TERRA.vita-Pavillons, dem Beitrag des gleichnamigen Natur- und Geoparks zur LaGa, als Sponsor sein innovatives Holzfassadensystem VERTO zur Verfügung gestellt. Das Informationszentrum klärt Besucher über das bedeutende geologische Erbe der Region auf und stellt schon in seiner Außenanlage einen deutlichen Bezug zur dortigen Natur- und Kulturlandschaft her. Der organisch geformte Pavillon aus heimischen Materialien fungiert zudem als Entree des Baumwipfelpfades und symbolisiert den Lebenslauf der Erde und die Entstehung des Lebens.



Der TERRA.vita-Pavillon ist eines der Highlights der diesjährigen Landesgartenschau Bad Iburg. Beim Bau kam auch das innovative Fassadensystem VERTO von Osmo zum Einsatz. (Foto: Osmo)

Natürlich und Nachhaltig



Der auf Basis nachhaltiger Prinzipien konzipierte Pavillon überzeugt durch seine organische Form und bildet das Entree für den Baumwipfelpfad. (Foto: Osmo)

Im Fokus der Konstruktion stehen umwelt- und klimaschonende Aspekte – damit passt der Einsatz des Holzfassadensystems von Osmo bestens ins Konzept. Ausschlaggebend für das große Engagement des Holzspezialisten waren sowohl die besondere Form des Bauwerks und dessen gelungene Integration in die Umgebung als auch der lokale Bezug, Bad Iburg liegt kaum 30 Kilometer von Warendorf entfernt. Das Fassadensystem VERTO wurde speziell für die vertikale Montage entwickelt und erlaubt große Freiheiten im Bereich der individuellen Ausdrucksmöglichkeiten. Die Profile werden senkrecht angebracht und variieren in ihren



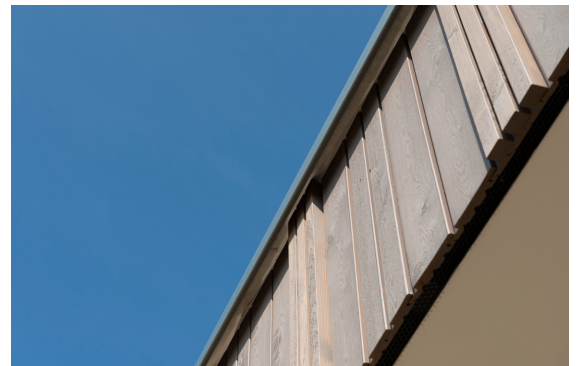
PRESSEINFORMATION



Speziell für die vertikale Montage entwickelt erlaubt das Fassadensystem VERTO große Freiheiten im Bereich der individuellen Ausdrucksmöglichkeiten. (Foto: Osmo)

Breiten, Tiefen und Farbtönen. Sie sind in vier Dimensionen verfügbar, sodass sich aus den Profilen zahlreiche Kombinationen ergeben. Je nach Zusammenstellung werden beispielsweise dreidimensionale Effekte erzeugt – besonders ausdrucksstark ist der Wechsel von Profilen unterschiedlicher Stärke. In Bad Iburg kommen riffelgesägte VERTO Profile aus sibirischer Lärche zum Einsatz, die dank der Behandlung mit der Osmo Holzschutz Öl-Lasur Effekt Achatsilber in besonderer Optik erstrahlen. Die klaren Linien und die moderne Optik von VERTO kommen am TERRA.vita-Pavillon sehr gut zur Geltung und runden das bemerkenswerte Bauwerk perfekt ab. Das Thema Nachhaltigkeit setzt sich – ganz im Einklang mit der Osmo Unternehmensphilosophie – auch

nach der LaGa fort, denn der Pavillon wird im Anschluss der Gartenschau als Kassen- und Eingangsbereich des Baumwipfelpfades genutzt werden. Dieser führt in über 30 Metern Höhe über eine Gesamtlänge von fast 600 Metern an etwa 630 Bäumen entlang und bietet Schwindelfreien eine tolle Erfahrung.



Beim Bau des TERRA.vita-Pavillons kamen riffelgesägte VERTO Profile aus sibirischer Lärche zum Einsatz, die mit Osmo Holzschutz Öl-Lasur Effekt Achatsilber behandelt wurden. (Foto: Osmo)

